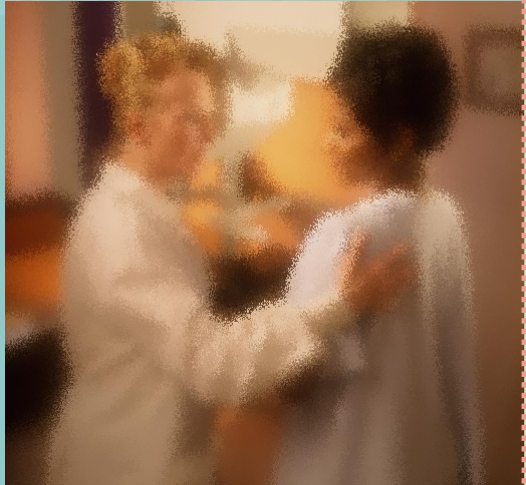


Acil Serviste Kadına Yönelik Şiddetin Tanı-Tedavi ve Yönlendirilmesi



TÜRK TABİPLERİ BİRLİĞİ
KADIN HEKİMLİK VE
KADIN SAĞLIĞI KOLU



KADINA YÖNELİK ŞİDDET NEDİR?

Kadına yönelik şiddet önlenebilir bir sağlık sorunudur.

Ülkemizde her üç kadından biri fiziksel şiddet görmektedir.

DSÖ kadına yönelik şiddeti ciddi bir halk sağlığı sorunu olarak tanımlamaktadır.

ACİL SERVİS ÇALIŞANLARINI NEDEN İLGİLENDİRMEKTEDİR?

- Acil servise başvuran kadınların yaklaşık beşte birinde neden aile içi şiddettir.
- Kadına yönelik şiddet kanunlarla belirlenmiş bir suçtur.
- Şiddet olgularında adli rapor tutmak ve doğru yönlendirmek, tanı-tedavi kadar önemlidir.
- Kadına yönelik şiddet sadece travma bulgularıyla ortaya çıkmaz. İlk bakışta şiddetle ilişkilendirmediğimiz yakınmalar, çoğu olgunun gözden kaçmasına yol açmaktadır.

NE YAPMALI?

1. Yaralanma varsa acil tedavisini yapınız.
2. Destekleyici ve güven veren bir yaklaşım geliştiriniz.
3. Kadını refakatçilerinden ayırarak anamnez alınız.
4. Şiddet tehdidinin sürüp sürmediğini tespit ediniz.
5. Bağlantılı tıbbi sorunlara müdahale ediniz.
6. Mutlaka kayıt ve adli rapor tutunuz.
7. Şiddete uğrayan kadın için bir güvenlik planı geliştiriniz.
8. Kadının kararlarına saygılı olunuz.
9. Kadına düzenlediğiniz raporla polise, savcılığa ya da doğrudan aile mahkemesine başvurabileceğini bildiriniz.

Güvenlik Planı:

- Kadını şiddet uygulayan kişiden uzaklaştırınız.
- Hastaneden çıkınca eve dönmek dışında ne yapabileceği konusunda yönlendiriniz.
- İlgili kurumların adres ve telefonlarını veriniz.
- 4320 sayılı Ailenin Korunmasına Dair Kanundan söz ediniz.

4320 sayılı Ailenin Korunmasına Dair Kanun:

- Bu kanunun amacı aile içi şiddeti durdurmak, özellikle kadını ve çocukları korumaktır.
- Kanun kadının evi terk etmesine gerek kalmadan korunmasına olanak sağlar. Şiddet uygulayan kişi evden uzaklaştırılabilir.
- Kanundan yararlanmak için karakollara, savcılıklara, Sosyal Hizmetler ve Çocuk Esirgeme Kurumu (SHÇEK) İl Müdürlüklerine başvurulur.
- Dava harcı ödemek gerekmez. Barolar ücretsiz avukat sağlar.
- Mahkemeye acil olarak görülür. Hâkim tedbir kararları alır.
- Kadının evde kalması güvenli değilse sığınağa yerleştirilebilir.

ACİL SERVİSTE KADINA YÖNELİK ŞİDDET AÇISINDAN ŞÜPHELİ DURUMLAR:

1. Şüpheli fiziksel travma öyküsü
2. Öyküyle uyuşmayan travma bulguları
3. İntihar girişimi
4. Tedavisi geciktirilmiş travma öyküsü
5. Gebe kadında travma bulguları
6. Gebe kadında kanama
7. Şüpheli abortus öyküsü
8. Ağrılı miksiyon ve defekasyon
9. Görünür bir nedeni olmayan kronik yorgunluk yakınması
10. Kronik pelvik ağrı
11. İrritable Kolon Sendromu
12. Sık üriner sistem enfeksiyonu
13. Vajinal kanama
14. Pelvik muayeneye gösterilen ciddi sakınma
15. Alkol ya da madde kullanımı
16. Adölesan gebelikler
17. Ruhsal durum bozukluğu, somatizasyon
18. Aşırı kontrolcü ve hastanın kendini ifade etmesini engelleyen eş varlığı

CİNSEL SALDIRIDA NE YAPMALI?

1. Acelesiz, telaşsız, destekleyici bir yaklaşım kadının kendine güvenini kazanmasında etkili olur.
2. Cinsel saldırıya uğramış kadının giysileri, saç, deri, vücut salgılarını adli yöntemlerle alıp delil olarak saklayınız.
3. Cinsel yolla bulaşan hastalıkların önlenmesi için mikrobiyolojik inceleme yapılmasını sağlayınız. Gerekli koruyucu ilaçları öneriniz.
4. Gebeliği önleyici ilaç başlayınız.
5. Jinekoloji konsültasyonu isteyiniz. Jinekolojik muayenenin ilk 72 saat içinde ve hasta tuvalete gitmeden, yıkanmadan yapılması çok önemlidir.
6. Psikiyatri konsültasyonu isteyiniz.
7. Fizik muayene bulgularını derinleştirecek ya da bu bulgulara katkı sağlayacak tetkikleri istemeyi ihmal etmeyiniz.

ŞİDDET GÖRMÜŞ BİR KADININ BAŞVURABİLECEĞİ YERLER:

1. ALO 183 Kadın ve Çocuk Danışma Hattı
2. 0212 656 96 96 Aile İçi Şiddet Acil Yardım Hattı
3. Sosyal Hizmetler ve Çocuk Esirgeme Kurumu İl Müdürlükleri
4. Belediyelerin sığınma evleri
5. Gönüllü kuruluşların sığınma evleri
6. Baroların kadın danışma merkezleri (adliye içinde)
7. Valilik İnsan Hakları Kurulları

LÜTFEN İLİNİZDEKİ TELEFON NUMARALARINI ÖĞRENİP ACİL SERVİSTE GÖRÜNÜR YERLERE ASINIZ.

Hazırlayanlar

Aylin Sena Beliner, Aysun Semiz, Aytuğ Balcıoğlu, Derya Yüksel,
Didem Gelegen, Esra Yüksek, Yeşim İşlegen

Türk Tabipleri Birliği Merkez Konseyi Kadın Hekim ve Kadın Sağlığı Kolu

GMK Bulvarı Ş. Danış Tunalıgil Sok. No: 2 / 17 - 23, 06570 Maltepe / ANKARA
Tel: (0 312) 231 31 79 Faks: (0 312) 231 19 52 kadinhekim@ttb.org.tr www.ttb.org.tr