

KONTROL YAKLAŞIMI-3

MARUZİYETİN SINIRLANDIRILMASI

SIVILARIN POMPA İLE TRANSFERİ

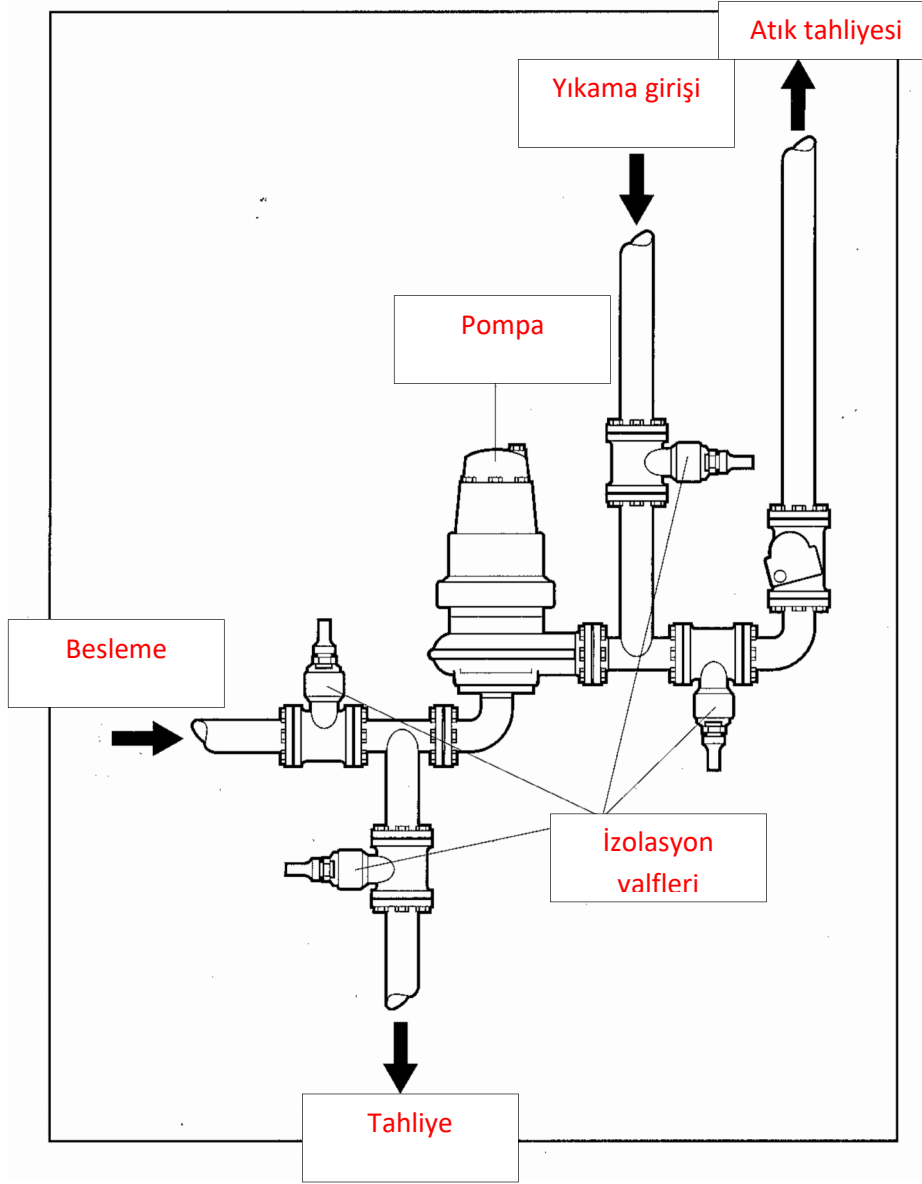
Kapsam

ILO Kimyasal Kontrol Rehberi'nin bir bölümü olan bu kontrol formu, rehber tarafından tanımlanan ve kontrol yaklaşımı-3'ü içeren bir yardım gerekliliği durumunda kullanılmalıdır. Form, orta ve çok miktardaki sıvıların pompa ile transferlerine yönelik iyi uygulama önerilerinde bulunmakta olup takip edilmesi gereken anahtar noktaları tanımlamaktadır. Maruziyetin kabul edilebilir düzeylere azaltılması için tüm anahtar noktalarının takip edilmesi önemlidir. Kontrollerinizin yanıcı ve tahriş edici maddeleri de içerecek şekilde yapılması gerekmektedir. Daha fazla bilgi için güvenlik bilgi formlarına bakınız. Bu kılavuz sağlığını korumanız için gerekli olan asgari ölçütleri tanımlamaktadır.

Erişim

Görevli olmayan kişileri çalışma alanından uzaklaştırın. Rüzgarın esme yönüne yakın çalışan olmadıktan emin olun.

Tasarım ve Donanım



- Kapalı sistemi, kolay bakıma olanak sağlayacak şekilde tasarlayın.
- Contaların ve valflerin, işlenmekte olan materyallerle uyumlu ve kullanım koşullarına uygun olduğundan emin olun (örn; yüksek sıcaklıkta gevşeme veya kırılmaya dayanıklı malzeme)
- Tüm pompa, boru ve ara parçaların uygun standartlarda olduğunu kontrol edin.

Sabit boru hattı

- Dallanma ve ölü boşluklardan kaçının.
- Tüm hatların uygun şekilde desteklendiğinden ve hasarlanmalara karşı korunduğundan emin olun.
- Tüm hatların ısı nedeniyle olabilecek genişlemelere uygun esneklikte olduğundan emin olun.
- Boru hatlarını üretim alanından kılıf veya valfler yardımı ile izole edin.
- Boruların boşaltılması, yıkanması ve artıkların güvenli biçimde tahliyesi için düzenlemeler yapın.
- Statik boşalmalara yönelik önlemler alın.

- Boru içerisindeki tıkanıklıkları giderme yöntemlerini gözden geçirin. (örn; akım girişleri, çubuk yardımı ile açma)

Esnek borular

- Vidalı klipsler yerine civatalı klipsler kullanın.
- Acil bir durumda hızlı yalıtım gerekebileceğini göz önünde bulundurun.

Pompa

- Aşırı ısınma ve aşırı basınca karşı pompayı, basınç önleyici valf kullanarak koruyun.
- Boruların boşaltılması, yıkanması ve artıkların güvenli biçimde tahliyesi için düzenlemeler yapın.
- Pompanın kılıf veya valfler kullanarak bakımını ve değişimini sağlayın.

Değerlendirme, Ölçme ve Bakım

- Tüm aletlerin iyi durumda olduğundan ve verimli çalışma düzenine uygun olarak kullanıldığından emin olun. Sistemin bakımını yılda en az bir kez yapın.
- Atık tahliye sisteminin açık olduğunda çalıştığını günlük olarak kontrol edin.
- Tüm ekipmanları olası hasar durumları açısından haftalık olarak kontrol edin ve gerekli durumlarda onarın.
- Sistemin uygun şekilde çalışmadığını düşündüğünüz olası şüpheli bir durumda ekipmanları kullanmayın.

Temizlik ve Hazırlık

- İş aletlerini ve çalışma ortamını günlük olarak temizleyin.
- Çalışma alanına dökülen maddeler, toz ve buharların başlıca nedenidir. Ortama dökülmüş olan tüm maddeleri olabildiğince hızlı bir şekilde ortamdaki uzaklaştırın.
- Tozu fırça ya da basınçlı hava ile temizlemeye çalışmayın. Nemli bir bez ya da elektrik süpürgesi kullanın.
- Fıçıların kapaklarını kullanımdan hemen sonra kapatın.
- Fıçıları hasar görmeyecekleri güvenli bir yerde saklayın.

Kişisel Koruyucu Donanım (KKD)

- Tehlike grubu S olan kimyasallar deri ve göze hasar verebileceği gibi ciltten emilim yoluyla vücudunuza girerek de size zarar verebilir. Sk100 ve Sk101 kılavuzları, maddeleri cildinizden nasıl uzak tutmanız gerektiği konusunda bilgiler içermektedir.
- Kişisel koruyucu donanımınızın seçimi konusunda malzeme güvenlik bilgi formlarına bakabilir ya da tedarikçinize danışabilirsiniz.
- Solunum koruyucu donanım (SKD) rutin işlemler sırasında kullanılmamalıdır ancak bakım ve dökülen maddelerin temizliği sırasında kullanılabilir.
- Kapalı ortamlar içerisinde yapılan bazı bakım işleri sırasında, iç ortamdaki temiz havanın azalması nedeniyle SKD kullanımına ihtiyaç duyulabileceği unutulmamalıdır.

- Koruyucu donanımınızı saklama sorumluluđu size aittir. Kullanmadığınız durumda temiz ve güvenli bir bölümde, temiz bir şekilde saklayınız.
- Koruyucu donanımınızı temiz tutun ve önerilen sıklıklarda, gerekli olduđu durumda yenisi ile deđiřtirin.

Eđitim ve Danıřmanlık

- Çalıřanlarınızı kullandıkları malzemelerin zararları konusunda bilgilendirin. Kontrol önlemlerine uyulması ve KKD kullanılması konusundaki gerekçeleri anlatın.
- Kimyasallar ile güvenli çalıřma konusunda bilgilendirin. Kontrollerin yapılıyor olduđundan ve istenmeyen bir durumla karřılařıldığında yapılması gerekenler konusunda bilgili olduklarından emin olun.
- Çalıřma ortamında aldığınız önlemlere çalıřanların uyumunu takip eden bir sistem oluřturun.